



FLEXY SYSTEM

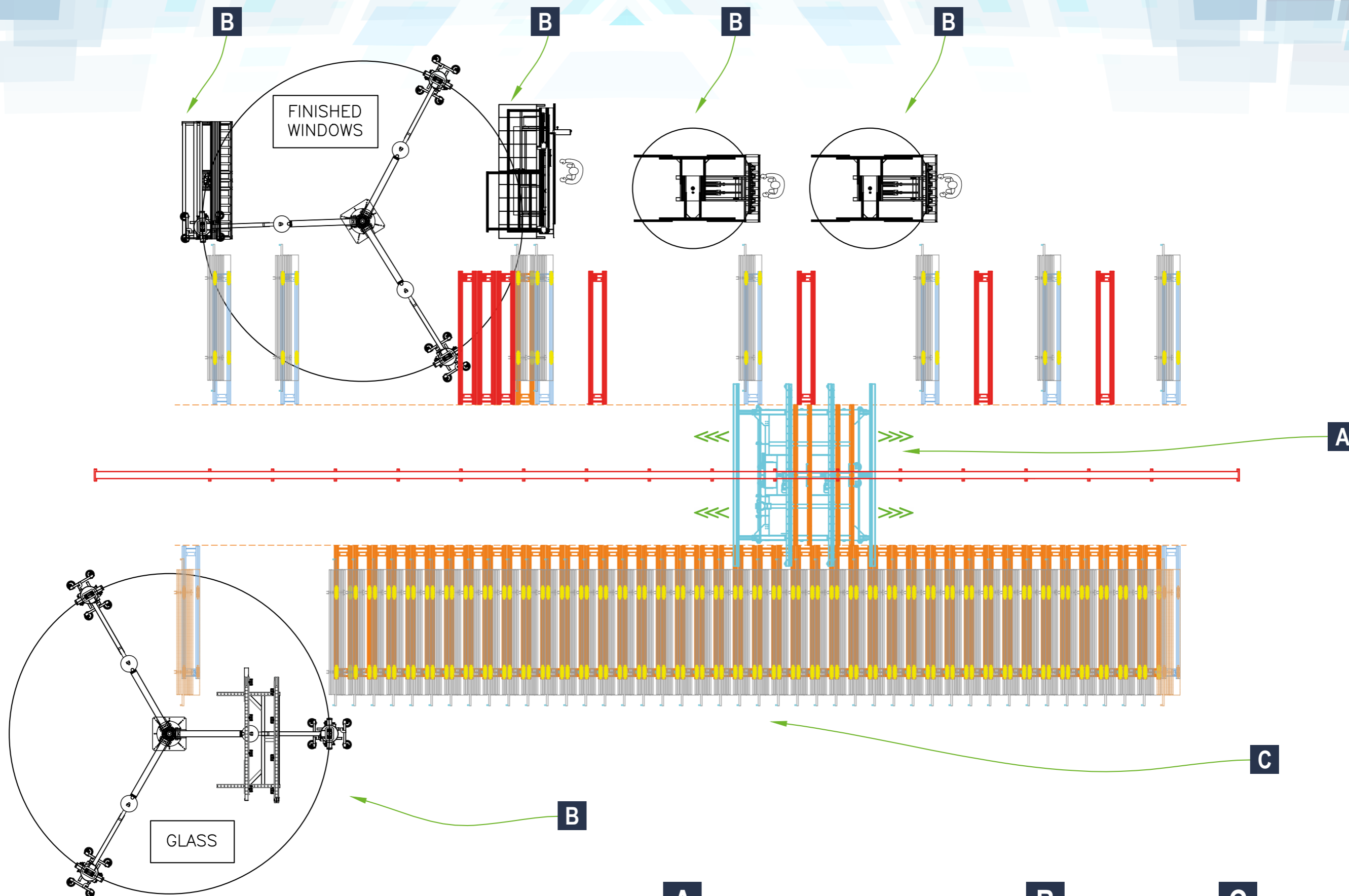


**MAGAZZINO AUTOMATICO PER VETRI, ANTE TELAI
E SERRAMENTI COMPLETI**

**AUTOMATIC STORAGE FOR GLASSES, SASHES, COMPLETE DOORS
AND WINDOW FRAMES**



www.vidalifinishing.com



MAGAZZINO AUTOMATICO PER VETRI, ANTE, TELAI E SERRAMENTI COMPLETI;

AUTOMATIC STORAGE FOR GLASSES, SASHES, COMPLETE DOORS AND WINDOW FRAMES;

AUTOMATISCHER LAGERRAUM FÜR VERGLASUNGEN, FENSTERFLÜGEL, RAHMEN UND KOMPLETTE FENSTERRAHMEN;

ENTREPÔT AUTOMATIQUE POUR VITRAGES, VANTAUX DE FENÊTRES, CADRES ET CHÂSSIS COMPLETS DE PORTES ET FENÊTRES;

A

NAVETTA AUTOMATICA DI MOVIMENTAZIONE DEI CARRELLI;

AUTOMATIC SHUTTLE FOR TROLLEY HANDLING;

AUTOMATISCHER MANIPULATOR FÜR DIE HANDHABUNG DER WAGEN;

MANIPULATEUR AUTOMATIQUE POUR LA MANUTENTION DE CHARIOTS;

B

POSTAZIONI DI LAVORO;

WORKING STATIONS;

ARBEITSSTATIONEN;

POSTES DE TRAVAIL;

C

MAGAZZINO DI ACCUMULO;

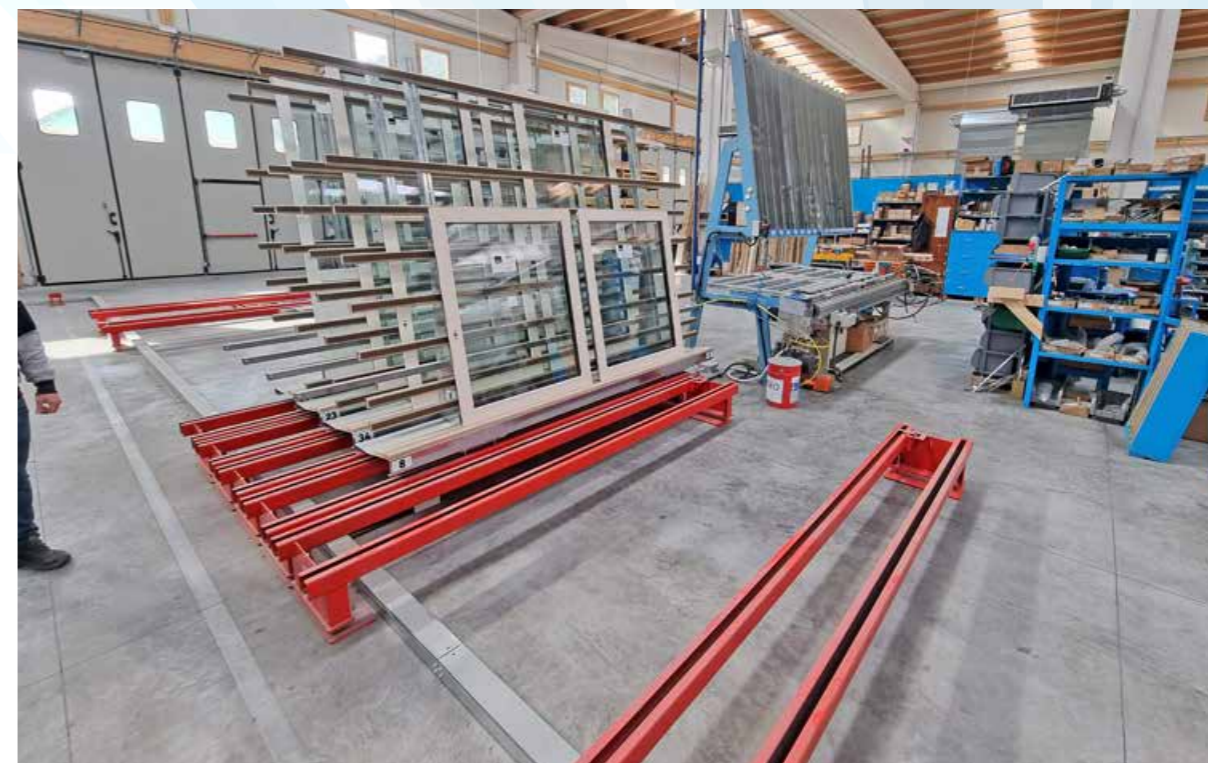
ACCUMULATION STORAGE;

ANSAMMLUNGSLAGER;

ENTREPÔT DE STOCKAGE;



MAGAZZINO DI ACCUMULO
ACCUMULATION STORAGE
ANSAMMLUNGSLAGER
ENTREPÔT DE STOCKAGE;



ZONA PER L'INSTALLAZIONE DELLA FERRAMENTA
AREA FOR FITTING INSTALLATION
BEREICH FÜR DEN EINBAU VON BESCHLÄGEN
ZONE POUR L'INSTALLATION DES FERRURES



NAVETTA AUTOMATICA DI MOVIMENTAZIONE
AUTOMATIC HANDLING SHUTTLE
AUTOMATISCHER HANDHABUNGS- MANIPULATOR
MANIPULATEUR DE MANUTENTION AUTOMATIQUE



ZONA PER L'INSTALLAZIONE DELLE GUARNIZIONI;
AREA FOR GASKET INSTALLATION
BEREICH FÜR DEN EINBAU VON DICHTUNGEN
ZONE POUR L'INSTALLATION DES JOINTS D'ÉTANCHÉITÉ.



VIDALI FINISHING È LIETA DI PRESENTARVI IL NUOVO MAGAZZINO AUTOMATICO DOTATO DI NAVETTA DI MOVIMENTAZIONE DEI CARRELLI MOD. FLEXY.

Questa soluzione, grazie alla navetta di movimentazione, consente di lavorare i carrelli in modo autonomo, personalizzando i cicli di lavorazione nelle diverse e personalizzabili stazioni di lavoro.

Il magazzino automatico Mod. **FLEXY** consente la creazione di cicli di lavoro personalizzati per ogni singolo carrello, di lavorare contemporaneamente in diverse aree di lavoro ottimizzando i tempi e garantire ordine e sicurezza all'interno dell'area produttiva.

VANTAGGI:

- Flessibilità massima di movimentazione dei carrelli, ogni carrello può essere movimentato in modo indipendente, senza dover effettuare lo spostamento di altri carrelli.
- Ogni carrello può avere un ciclo di lavoro personalizzato e differente rispetto a quello degli altri carrelli.
- Le postazioni di lavoro possono essere molteplici, e consentono di lavorare su di esse in contemporaneità anche quando i tempi di lavoro nelle diverse postazioni sono differenti.
- La composizione degli impianti è personalizzabile ed espandibile.
- Sicurezza e ordine all'interno dell'area produttiva.



VIDALI FINISHING FREUT SICH, DAS NEUE AUTOMATISCHE LAGER, AUSGESTATTET MIT EINEM WAGENHANDHABUNGS-MANIPULATOR MOD. FLEXY VORZUSTELLEN.

Mit dieser Lösung können die Wagen dank des Handhabungsmanipulators autonom bearbeitet werden, so dass die Bearbeitungszyklen an den verschiedenen, individuell gestaltbaren Arbeitsstationen angepasst werden können.

Das automatische Lager Mod. **FLEXY** ermöglicht es, für jeden einzelnen Wagen maßgeschneiderte Arbeitszyklen zu erstellen, um gleichzeitig in verschiedenen Arbeitsbereichen zu arbeiten, die Zeit zu optimieren und Ordnung und Sicherheit innerhalb des Produktionsbereichs zu gewährleisten.

VORTEILE:

- Maximale Flexibilität bei der Handhabung der Wagen. Jeder Wagen kann unabhängig bewegt werden, ohne dass andere Wagen verschoben werden müssen.
- Jeder Wagen kann einen individuellen Arbeitszyklus haben, der sich von dem der anderen Wagen unterscheidet.
- Es können mehrere Arbeitsstationen vorhanden sein, so dass an ihnen gleichzeitig gearbeitet werden kann, auch wenn die Arbeitszeiten an den verschiedenen Stationen unterschiedlich sind.
- Die Zusammensetzung der Systeme ist individuell gestaltbar und erweiterbar.
- Sicherheit und Ordnung im Produktionsbereich.



VIDALI FINISHING IS PLEASED TO PRESENT THE NEW AUTOMATIC STORAGE SYSTEM EQUIPPED WITH A TROLLEY HANDLING SHUTTLE MOD. FLEXY.

This solution, thanks to the handling shuttle, allows the trolleys to be worked autonomously, customising the working cycles in the different, customisable workstations.

The automatic storage system Mod. **FLEXY** allows the creation of customised work cycles for each individual trolley, to work simultaneously in different work areas optimising time and guaranteeing order and safety within the production area.

ADVANTAGES:

- Maximum flexibility in trolley handling, each trolley can be moved independently, without having to move other trolleys.
- Each trolley can have a customised working cycle that differs from that of the other trolleys.
- The workstations can be multiple, allowing work to be done on them simultaneously even when the working times at different workstations are different.
- The composition of the systems is customisable and expandable.
- Security and order within the production area.



VIDALI FINISHING A LE PLAISIR DE PRÉSENTER LE NOUVEL ENTREPÔT AUTOMATIQUE ÉQUIPÉ D'UNE NAVETTE DE MANUTENTION DE CHARIOTS MOD. FLEXY.

Cette solution permet de traiter les chariots de manière autonome grâce au manipulateur, ce qui permet d'adapter les cycles de traitement dans les différents postes de travail personnalisables.

Le magasin automatique Mod. **FLEXY** permet de créer des cycles de travail personnalisés pour chaque chariot, de travailler simultanément dans différentes zones de travail en optimisant le temps et en garantissant l'ordre et la sécurité dans la zone de production.

AVANTAGES:

- Flexibilité maximale dans la manipulation des chariots, chaque chariot pouvant être déplacé indépendamment, sans avoir à déplacer les autres chariots.
- Chaque chariot peut avoir un cycle de travail personnalisé qui diffère de celui des autres chariots.
- Les postes de travail peuvent être multiples, ce qui permet d'y travailler simultanément même si les temps de travail aux différents postes sont différents.
- La composition des systèmes est personnalisable et extensible.
- Sécurité et ordre dans la zone de production.



ZONA PER L'INSTALLAZIONE DEI VETRI
AREA FOR GLASS INSTALLATION
BEREICH FÜR DEN EINBAU VON GLAS
ZONE POUR L'INSTALLATION DU VERRE



ZONA PER L'IMBALLAGGIO E SPEDIZIONE DEI PRODOTTI
AREA FOR PACKING AND SHIPPING PRODUCTS
BEREICH FÜR DIE VERPACKUNG UND DEN VERSAND DER PRODUKTE
ZONE D'EMBALLAGE ET D'EXPÉDITION DES PRODUITS



Vidali Finishing s.r.l.

Zona industriale Nord - Via dei Rori, 9
31045 Motta di Livenza - Treviso - ITALY

Tel: +39 0422 860212

E-mail: info@vidalifinishing.com

www.vidalifinishing.com

Follow us:

